

全国教师资格统考《美术学科知识与能力（高中）》模拟 试卷二

一、单选题(共 26 题，每题 2 分，共 52 分)

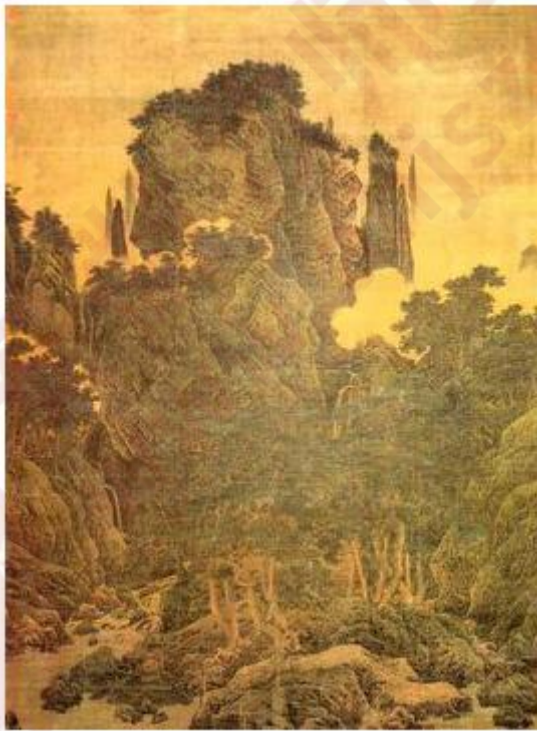
1.在中国古代绘画理论中，绘画作品的最高层次是()。

A.妙品 B.能品 C.神品 D.逸品

2 宋徽宗赵佶的书法自成一家，被称为()。

A.瘦金体 B.悬针体 C.尖勾体 D.金针体

3.下图是宋代李唐重要作品()。



A.《长夏江寺图》 B.《清溪渔隐图》 C.《万壑松风图》 D.《江山秋色图》

4.下图所示瓷器产自()。



A.景德镇 B.吉州窑 C.耀州窑 D.磁州窑

5.古代第一部对绘画作品、作者进行品评的理论专著是()。

A.《历代名画记》 B.《宣和画谱》 C.《画品》 D.《图画见闻志》

6.描绘了文人雅集的场景，生动地表现了古代文人吟诵文时的专注神态。这一作品是()。

A.文苑图 B.竹林七贤 C.重屏会棋图 D.维摩演教图

7.西汉时期雕刻的造型手法是()。

A.单线勾勒 B.几何切割 C.精细入微 D.循石造型

8.文艺复兴早期，()继承和发展了乔托的艺术传统。

A.马萨乔 B.达芬奇 C.拉斐尔 D.乌切洛

9.不是印象主义艺术代表画家的是()。

A.华托 B.马奈 C.莫奈 D.毕沙罗

10.下图所示作品的作者是()。



A.哈尔斯 B.杜比尼 C.库尔贝 D.杜米埃

11.17 世纪更忠实于传统，不为意大利影响所左右的画家是()，其代表作有《农民进餐》《农民家庭》等杰作。

A.勒南兄弟 B.洛兰 C.勒布伦 D.普珊

12.欧洲野兽主义画派诞生的年代是()。

A.18 世纪末 B.19 世纪初 C.19 世纪末 D.20 世纪初

13.在美术教学设计中，要突出美术学科自身特点，必须落实美术课程中所具有的人文性、视觉性和()。

A.创新性 B.形象性 C.实践性 D.情感性

14.高中美术课程提倡()评价。

A.表现性评价 B.多主体评价 C.质性评价 D.自我评价

15.《中西方宗教建筑》一课难度较大，离学生的生活较远，王老师准备采取“先体会再深入分析”由浅入深的教学策略，据此，教师让学生分组讨论中西方的宗教特点，观察中国和西方建筑材质方面的区别，随后，以细节图为例深入观察其结构特点、用色规律。这个案例反映出教学策略和教学方法之间的关系是()。

A.教学策略受制于教学方法

- B.教学策略低于教学方法
- C.教学方法是教学策略的具体化
- D.教学方法不收教学策略的影响

16.李老师在高中美术鉴赏课中，让学生充当老师，自主选题、备课和教学，并且写出教学反思，总结个人得失，这种教学设计体现出的教学方法是()。

- A.讲述法 B.讨论法 C.情境法 D.学业游戏法

17.在教学过程中，教师根据学生的心理规律来设计教学节奏。所体现的课堂组织教学艺术是()。

- A.环环相扣 B.详略得当 C.游刃有余 D.张弛有度

18. 教学实施过程中，教师帮助和促进学生对自己所学内容的内化、理解与记忆的思维操作进行反思和监控的心理过程是()。

- A.教师调节 B.元认知 C.交互性教学 D.自主学习

19.清晰的呈现美术作品，营造一种情景，让学生在参与行为艺术的过程中，自己去领悟其中的含义，体现了美术鉴赏()的教学策略。

- A.以学生经验为主 B.以知识讲授为主
- C.以作品感受为主 D.以直观认知为主。

20.创新是现代教育的灵魂，()是必然的表现形式。教学的最终目标是培养学生自由的思想、独立的精神，及创作能力，塑造学生的崇高人格。

- A.主体性 B.开放性 C.多样性 D.渐近性

21.下列()教学活动与课后反思环节相符。

- A.如果画得再细一点，效果会更好。
- B.采用各种有效的方法，使学生的情绪稳定。
- C.对美术课堂有基本的控制，没出现影响正常教学秩序的现象。
- D.了解其他人是如何看待自己的作品的。

22.对美术教材的理解错误的是()。

- A.教师和学生用于教学活动的材料，是教学的主要媒介
- B.包括文字材料和视听材料
- C.教科书是教材的主体
- D.使用教材不需要了解课程标准或教学大纲

23.在讲授《永恒的空间艺术》一课中，李老师重点讲授雕塑的特点，带领学生深入学习雕塑的样式及风格类型，体现了学段教学的什么特点()。

- A.走马观花 B.下马看花 C.浮光掠影 D.蜻蜓点水

24.桂老师教授设计封面设计一课时，让学生相互欣赏彼此的设计，选择一个自己最喜欢的作品说说理由。此评价方式属于()。

- A.自我评价 B.互相评价 C.教师评价 D.集体评价

25.以下关于形成性评价说法错误的是()。

- A.形成性评价的目的是为了控制教学过程，实现教学目标。
- B.形成性评价的目的是为了解学生的学习结果是否达到了教学目标的要求。
- C.形成性评价教学过程中的检测，有利于老师把握学生的总体状况。

D.形成性评价能及时获取教学反馈，有利于老师实时地调整优化教学工作。

26.评价建议中提出的“成就性记录评定”属于()。

A.结果性评价 B.定量评价 C.过程性评价 D.质性评价

二、简答题(共 4 题，每题 7 分，共 28 分)

27.为什么说浪漫主义是在同新古典主义的对抗中发展起来的？

28.美术教学设计的关键点有哪些？

29.如何理解与运用“以直观形象传递信息的教学方法”？

30.教请谈谈新课程标准理念下美术课程评价的意义和方式？

三、案例分析题(共 2 题，每题 20 分，共 40 分)

31.高中美术课程的张老师在《素描石膏头像写生》第一课时，首先播放《大卫》作品让学生进行观察欣赏，并讨论总结表现石膏头像需表现的基本形，基本结构。教师接着讲解表现石膏头像的方法包括光影素描及结构素描。然后播放视频让学生欣赏结构素描的表现步骤，视频播放完，直接让学生用素描方式表现《大卫》，只需表现形体。二十分钟之后，有的学生没有完成作品，有的学生头像比例完全不对，出现了很多的问题，老师简单分析了一下问题，最后小结课程，然后让学生回家之后继续完成作品。

请结合所学知识，分析案例中老师上课过程中出现的问题并给出建议。

32.高中美术鉴赏《人间生活》，李老师引导学生观察顾闳中《韩熙载夜宴图》，提问：请大家互相讨论找出画中的五个场景分别描绘了什

么?学生踊跃回答,大家答案各异,比如有的说在吵架、行贿、办宴会。这时,当教师的预设和课堂生成不一致时,李老师十分生气老师便以“错了!请坐。”、“不对!谁再来?”这些语言来否定学生的回答,并期盼其他学生的正确回答。最后,李老师在全部学生的评价表都打了D不合格,气愤地结束了该课程。

问题:请问该老师的评价是否存在问题?分析其原因并给出建议。

四、教学设计题(共1题,每题30分,共30分)

33.请按所提供的教材内容,设计1课时的教学简案(也可以是单元中的一课)。

要求:

- (1)做到文本格式规范,具备基本要素。
- (2)恰当设定本课的教学目标、教学重点和难点。
- (3)合理地设计学习活动和作业要求。
- (4)设计三个课堂提问。



4. 版式 (图 47)

版式也就是构图,是海报中各个元素之间的关系。进行版式设计要注意构图中黑与白、大与小、疏与密、横与竖等的关系,使画面达到各种元素的统一、对比、和谐、平衡和美的视觉效果。整体构图一方面可以采用自由的、个性化的版式风格,另一方面也可采用规整的方格网络作为海报设计的基础系统结构。两种方法都强调美的形式法则和各元素之间的对立统一关系,只有达到了功能与形式的和谐,才能产生优秀的海报设计作品。

五、实例示范

1. 海报设计所需的材料

海报设计的表现形式多种多样,可以采用绘画的手法、摄影写实的手法、电脑辅助设计或者多种方法综合使用,主要注重的是创意——观念上的创新。可选用的纸为:素描纸、水彩纸、水粉纸、白板纸等。颜料可选用:水彩、水粉、油画、丙烯、蜡笔、彩色铅笔、色粉等,也可采用多种材料综合的运用。

2. 海报设计构思过程示范

(1) 确定主题:首先明确海报设计的主题,如没有确定的题目可以自己命名一个主题。

范例的海报主题为:2008年北京奥运会宣传海报

(2) 展开联想:主题确定后,围绕主题展开相关的联想。范例:可以表现“2008年”“北京”“奥运会”,在这三部分中分别发散思维进行联想。如:长城、故宫、天坛、传统、书法、动感、红色等,联想的范围越广,思路就越开阔。

(3) 锁定范围:在充分联想的基础上进行创意、构思,用排除法缩小要表现的范围,锁定方向,然



图 47 苹果 iPod 宣传广告 主题:听色彩在跳舞
亮丽的色彩,黑色剪影的人物造型把音乐的感觉发挥得淋漓尽致,该系列广告风格简洁,对比强烈,具有强烈的视觉冲击力。

后从众多的参考方案中层层筛选出最能表现主题的方案。

(4) 确定构思:深入思考已基本确定的设计方向,构思出最终的方案。范例:因为奥运会是向世界展示中国的最好机会,所以选择能够体现中国特色文化的象征元素来进行海报设计。在范例中选择了中国传统祥云为主要符号来设计,范例表现的只是一个参考方案,同学们可以选取其他更佳方案来表现。

3. 海报制作步骤示范

(1) 构思(设计说明)

①海报中的单个图形为简化过的祥云,又似彩带,象征着奥林匹克乘风飘至中国这片古老、神秘的国度。

②单个图形由“B”“J”构成,代表着北京。

③用五个单个图形重复出现,并采用奥运标志物五环的排列方式和色彩,明确了奥运精神将带给北京这座古老又现代的城市以全新的活力。

(2) 手绘出草图



想获取更多免费备考资料可关注安徽省教师网

(<http://www.ahjszgw.com/>) 或关注公众号:安徽省教师网。

如何获取答案及解析?

1. 【关注公众号,回复答案即刻获取模拟卷参考答案及解析】

2. 回复咨询,与老师在线交流